



STRELLSON SPORTSWEAR

OUTDOOR-METALLIC

DIE NEUEN SPORTSWEAR-JACKEN BRINGEN GLANZ UND SCHIMMER. ZUR FARBPALETTE GEHÖREN GOLD UND SILBER GENAUSO WIE PINK UND BLAU. VOLLTREFFER, DIE INS AUGE STECHEN!



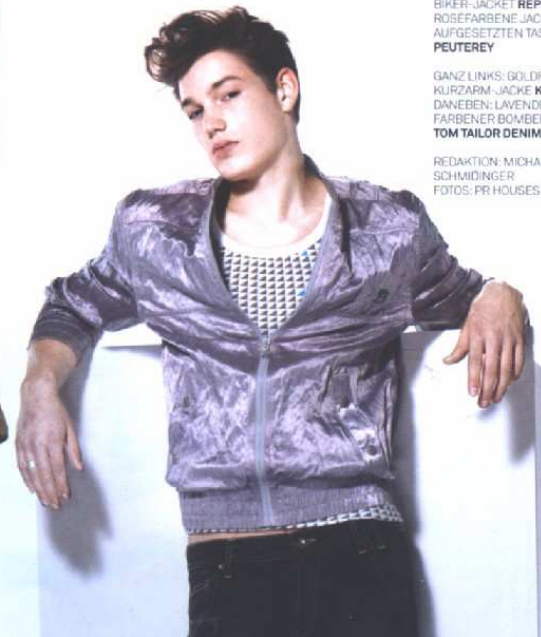
LINKS: SILBERNER PARKA MIT SCHWARZEM ASYMMETRISCHEM ZIPPER **HOGAN**
RECHTS OBEN: BRONZE-FARBENE LANGJACKE **BLAUER**



RECHTS: PINKFARBENES BIKER-JACKET **REPLAY**, ROSEFARBENE JACKE MIT AUFGESETZTEN TASCHEN **PEUTEREY**

GANZ LINKS: GOLDFARBENE KURZARM-JACKE **KEJO**, DANEBEN: LAVENDEL-FARBENER BOMBER **TOM TAILOR DENIM**

REDAKTION: MICHAELA SCHMIDINGER
FOTOS: PR HOUSES



VARIATIONEN IN GRÜN

GRÜNTÖNE, ALS DETAIL ODER GRUNDFARBE, SIND FAVORITEN BEI DEN SNEAKER-MARKEN FÜR SOMMER. VERDICKTE GUMMIKAPPEN MIT FARBKONTRAST UNTERSTREICHEN DEN CASUAL-FAKTOR.



Bensimon Surplus



Irregular Choice



Strellson Sportswear



Creative Recreation



Diesel



Startas



Clae



O.X.S.



Bikkembergs



Clarks



Spalding



Kawasaki